



**КОМИТЕТ ИМУЩЕСТВЕННЫХ ОТНОШЕНИЙ  
АДМИНИСТРАЦИИ ПЕРМСКОГО МУНИЦИПАЛЬНОГО РАЙОНА**

**РЕШЕНИЕ**

о размещении объектов № 301

Пермский край  
Пермский район

26.04.2021

Комитет имущественных отношений администрации Пермского муниципального района разрешает Акционерному обществу «Газпром газораспределение Пермь» (ИНН 5902183841, ОГРН 1025900512670, почтовый адрес: 614000, г. Пермь, ул. Петропавловская, 43)

размещение объекта: «газопровод давлением до 0,6 Мпа, для размещения которого не требуется разрешение на строительство»

на землях государственная собственность на которые не разграничена

на срок 1 год с 26.04.2021г. по 25.04.2022г.

Местоположение: Пермский край, Пермский район, Кукуштанское с/п, п. Кукуштан, ул. Сиреневая, к дому 8.

Приложение: схема предполагаемых к использованию земель или земельных участков.

Председатель комитета  
имущественных отношений администрации  
Пермского муниципального района

(подпись, печать)

Г.В. Мюресов





## Схема предполагаемых к использованию земель или части земельного участка

Объект: Газопровод давлением до 0,6 Мпа, для размещения которого не требуется разрешения на строительство

Местоположение: расположенных по адресу: Пермский край, Пермский м.р., Кукуштанское с.п., п. Кукуштан, ул. Сиреневая, к дому 8

Каталог координат, м

Площадь земель или части земельного участка, кв.м.: 16

Категория земель: земли населенных пунктов

Вид разрешенного использования: -

Описание границ смежных землепользователей:

От точки н1 до точки н2 - земли общего пользования

От точки н2 до точки н3, от точки н4 до точки н1 - земельный участок с кадастровым номером 59:32:0010003:8127

От точки н3 до точки н4 - земельный участок с кадастровым номером 59:32:0010003:1043

№ точки границы	X	Y
н1	476725.28	2246944.91
н2	476728.73	2246946.93
н3	476726.84	2246950.45
н4	476723.40	2246948.43
н1	476725.28	2246944.91

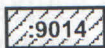
### Условные обозначения:



- предполагаемый участок земель, на которых планируется размещение объекта



- границы и номер земельного участка, сведения о которых внесены в ЕГРН



- границы и номер объекта капитального строительства, сведения о которых внесены в ЕГРН



- граница кадастрового квартала



- зоны с особыми условиями использования территории, сведения о которых внесены в ЕГРН

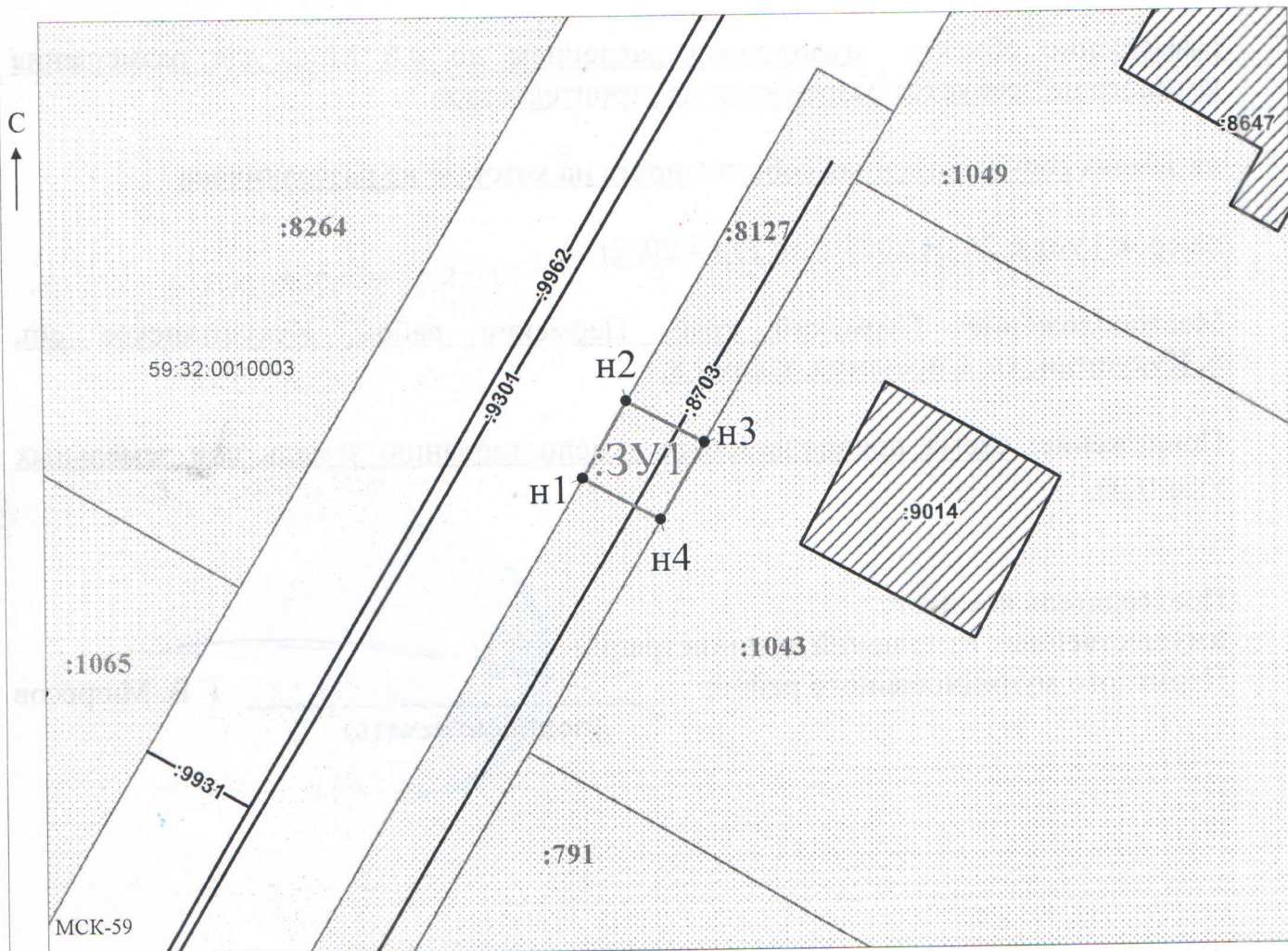
:ЗУ1

- обозначение запрашиваемого земельного участка

● н1

- характерная точка границ земель или части земельного участка

59:32:0010003 - номер кадастрового квартала



Масштаб 1:300

/ Егошина И.В.

Заявитель: \_\_\_\_\_

МП

(подпись, расшифровка подписи)

(для юридических лиц и индивидуальных предпринимателей)